

Mitradeln

zum Zwiebelkuchenfest
in Kiechlinsbergen



Zusammen mit der Endinger Gruppe radeln wir zur Partnergemeinde Endingen-Kiechlinsbergen. Diese Tour führt durch eine besonders schöne und reizvolle Landschaft des Breisgaus, vorwiegend über verkehrsarme Wege.

Der Kaiserstuhl wird in diesem Jahr westlich umfahren und einige Kilometer wird uns der Rhein begleiten. Dort wird Landschaftsplaner eRich Lutz interessante Aspekte zur Geschichte des Flusses und seiner Bedeutung für unsere Trinkwasserversorgung beisteuern.

Die Tour ist für Kinder ab 10 Jahren, und auch für Senioren geeignet. Es wird wieder eine Mischung aus eBikes und Normalrädern geben. Deshalb ist gegenseitige Rücksichtnahme wichtig, damit ein harmonisches Radeln in der Gruppe stattfinden kann. Etwas Proviant und Getränke sollten mit dabei sein, genauso Sonnen- und Regenschutz! Eine größere Pause für ein Picknick wird es auf halber Strecke am Ihringer

So. 20. Sep. 2026 um 10:30 Uhr

Treffpunkt: Marktplatz Vauban

Bitte anmelden bis 19. Sep. 12 Uhr!

Stadtteilverein Vauban e.V.

Alfred-Döblin-Platz 1, 79100 FR

kontakt@stadtteilverein-vauban.de

Tel: 0761-79 02 78 82 (mit AB)



Mitradeln

zum Zwiebelkuchenfest
in Kiechlinsbergen



Zusammen mit der Endinger Gruppe radeln wir zur Partnergemeinde Endingen-Kiechlinsbergen. Diese Tour führt durch eine besonders schöne und reizvolle Landschaft des Breisgaus, vorwiegend über verkehrsarme Wege.

Der Kaiserstuhl wird in diesem Jahr westlich umfahren und einige Kilometer wird uns der Rhein begleiten. Dort wird Landschaftsplaner eRich Lutz interessante Aspekte zur Geschichte des Flusses und seiner Bedeutung für unsere Trinkwasserversorgung beisteuern.

Die Tour ist für Kinder ab 10 Jahren, und auch für Senioren geeignet. Es wird wieder eine Mischung aus eBikes und Normalrädern geben. Deshalb ist gegenseitige Rücksichtnahme wichtig, damit ein harmonisches Radeln in der Gruppe stattfinden kann. Etwas Proviant und Getränke sollten mit dabei sein, genauso Sonnen- und Regenschutz! Eine größere Pause für ein Picknick wird es auf halber Strecke am Ihringer

So. 20. Sep. 2026 um 10:30 Uhr

Treffpunkt: Marktplatz Vauban

Bitte anmelden bis 19. Sep. 12 Uhr!

Stadtteilverein Vauban e.V.

Alfred-Döblin-Platz 1, 79100 FR

kontakt@stadtteilverein-vauban.de

Tel: 0761-79 02 78 82 (mit AB)



Mitradeln

zum Zwiebelkuchenfest
in Kiechlinsbergen



Zusammen mit der Endinger Gruppe radeln wir zur Partnergemeinde Endingen-Kiechlinsbergen. Diese Tour führt durch eine besonders schöne und reizvolle Landschaft des Breisgaus, vorwiegend über verkehrsarme Wege.

Der Kaiserstuhl wird in diesem Jahr westlich umfahren und einige Kilometer wird uns der Rhein begleiten. Dort wird Landschaftsplaner eRich Lutz interessante Aspekte zur Geschichte des Flusses und seiner Bedeutung für unsere Trinkwasserversorgung beisteuern.

Die Tour ist für Kinder ab 10 Jahren, und auch für Senioren geeignet. Es wird wieder eine Mischung aus eBikes und Normalrädern geben. Deshalb ist gegenseitige Rücksichtnahme wichtig, damit ein harmonisches Radeln in der Gruppe stattfinden kann. Etwas Proviant und Getränke sollten mit dabei sein, genauso Sonnen- und Regenschutz! Eine größere Pause für ein Picknick wird es auf halber Strecke am Ihringer

So. 20. Sep. 2026 um 10:30 Uhr

Treffpunkt: Marktplatz Vauban

Bitte anmelden bis 19. Sep. 12 Uhr!

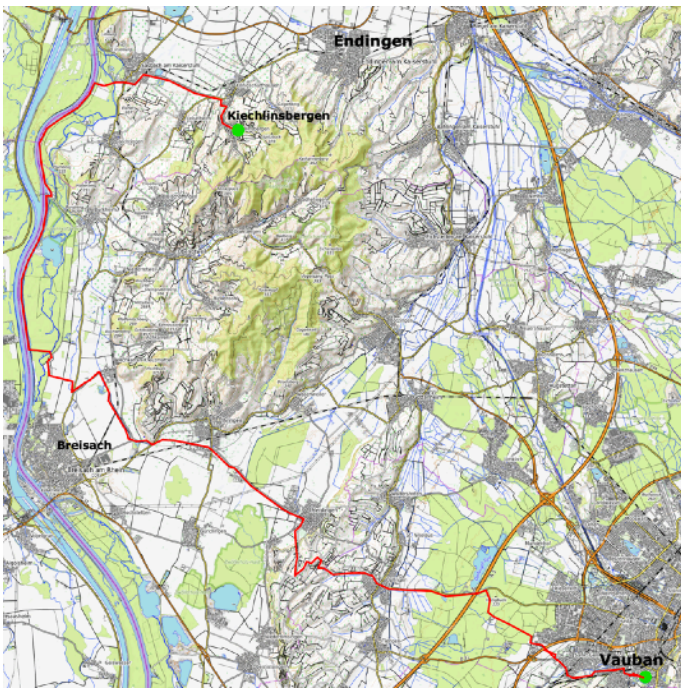
Stadtteilverein Vauban e.V.

Alfred-Döblin-Platz 1, 79100 FR

kontakt@stadtteilverein-vauban.de

Tel: 0761-79 02 78 82 (mit AB)





Rot markiert: Radroute Vauban-Endingen. Länge ca. 49 km.

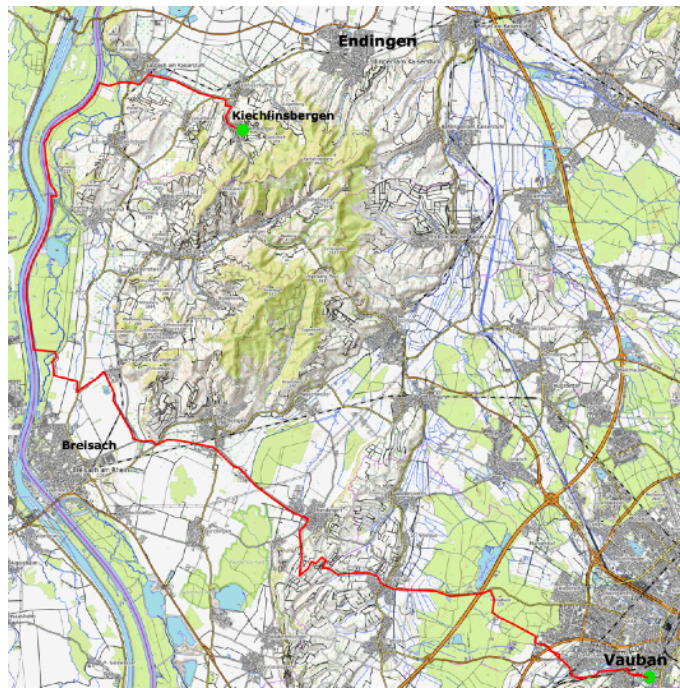
Baggersee geben. Überwiegend führt die Strecke durch flaches Gelände mit leichtem Abwärtsgefälle zum Rhein hin. Lediglich am Tuniberg wartet eine kleinere Steigung auf uns. Am höchsten Punkt gibt es eine Verschnaufpause mit einmaligem Ausblick Richtung Brelsach und Kaiserstuhl. Tourenziel ist das Zwiebelkuchenfest in Kiechlinsbergen. Dort endet die Mitradel-Tour. Die Rückfahrt nach Freiburg kann dann durch Absprachen unter den Teilnehmenden selbst organisiert werden. Die Teilnahme ist gratis und geschieht auf eigene Gefahr.

Die Endinger Gruppe trifft sich bereits um 8 Uhr auf dem Marktplatz Endingen (Infos Tourismusbüro, Tel: 07642-689990) und macht sich mit dem Rad auf den Weg nach Vauban. Alternativ kann die Anreise auch mit der S-Bahn ab Bahnhof Endingen bewältigt werden.

Auszug aus dem Frühjahrfahrplan für Sonntag:

Abfahrt Königschaffhausen	Zug	Ankunft in FR Hbf.
16:03	S5+S1	17:00
16:55	S5+RB26	17:56
17:03	S5+S1	18:00
17:55	S5+RB26	18:56
18:03	S5+S1	19:00
18:55	S5+RB26	19:56

www.stadtteilverein-vauban.de/infos/endingen_rad.php



Rot markiert: Radroute Vauban-Endingen. Länge ca. 49 km.

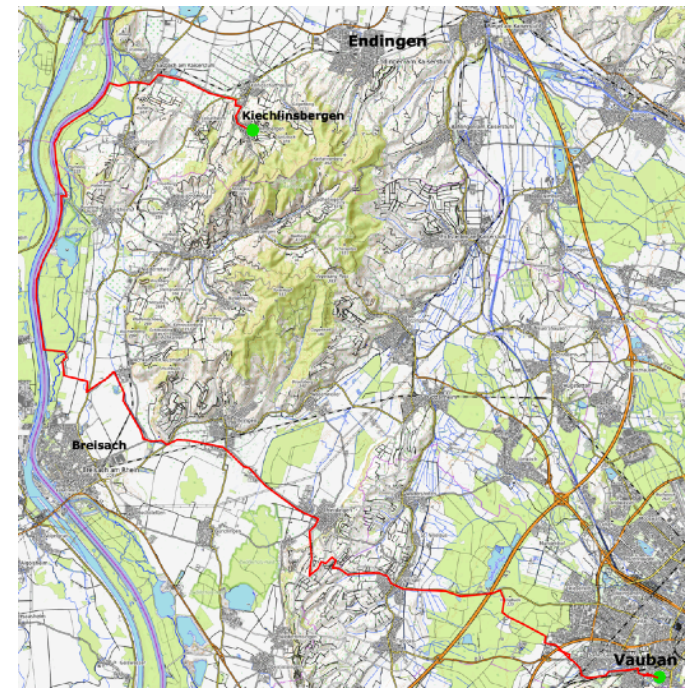
Baggersee geben. Überwiegend führt die Strecke durch flaches Gelände mit leichtem Abwärtsgefälle zum Rhein hin. Lediglich am Tuniberg wartet eine kleinere Steigung auf uns. Am höchsten Punkt gibt es eine Verschnaufpause mit einmaligem Ausblick Richtung Brelsach und Kaiserstuhl. Tourenziel ist das Zwiebelkuchenfest in Kiechlinsbergen. Dort endet die Mitradel-Tour. Die Rückfahrt nach Freiburg kann dann durch Absprachen unter den Teilnehmenden selbst organisiert werden. Die Teilnahme ist gratis und geschieht auf eigene Gefahr.

Die Endinger Gruppe trifft sich bereits um 8 Uhr auf dem Marktplatz Endingen (Infos Tourismusbüro, Tel: 07642-689990) und macht sich mit dem Rad auf den Weg nach Vauban. Alternativ kann die Anreise auch mit der S-Bahn ab Bahnhof Endingen bewältigt werden.

Auszug aus dem Frühjahrfahrplan für Sonntag:

Abfahrt Königschaffhausen	Zug	Ankunft in FR Hbf.
16:03	S5+S1	17:00
16:55	S5+RB26	17:56
17:03	S5+S1	18:00
17:55	S5+RB26	18:56
18:03	S5+S1	19:00
18:55	S5+RB26	19:56

www.stadtteilverein-vauban.de/infos/endingen_rad.php



Rot markiert: Radroute Vauban-Endingen. Länge ca. 49 km.

Baggersee geben. Überwiegend führt die Strecke durch flaches Gelände mit leichtem Abwärtsgefälle zum Rhein hin. Lediglich am Tuniberg wartet eine kleinere Steigung auf uns. Am höchsten Punkt gibt es eine Verschnaufpause mit einmaligem Ausblick Richtung Brelsach und Kaiserstuhl. Tourenziel ist das Zwiebelkuchenfest in Kiechlinsbergen. Dort endet die Mitradel-Tour. Die Rückfahrt nach Freiburg kann dann durch Absprachen unter den Teilnehmenden selbst organisiert werden. Die Teilnahme ist gratis und geschieht auf eigene Gefahr.

Die Endinger Gruppe trifft sich bereits um 8 Uhr auf dem Marktplatz Endingen (Infos Tourismusbüro, Tel: 07642-689990) und macht sich mit dem Rad auf den Weg nach Vauban. Alternativ kann die Anreise auch mit der S-Bahn ab Bahnhof Endingen bewältigt werden.

Auszug aus dem Frühjahrfahrplan für Sonntag:

Abfahrt Königschaffhausen	Zug	Ankunft in FR Hbf.
16:03	S5+S1	17:00
16:55	S5+RB26	17:56
17:03	S5+S1	18:00
17:55	S5+RB26	18:56
18:03	S5+S1	19:00
18:55	S5+RB26	19:56

www.stadtteilverein-vauban.de/infos/endingen_rad.php